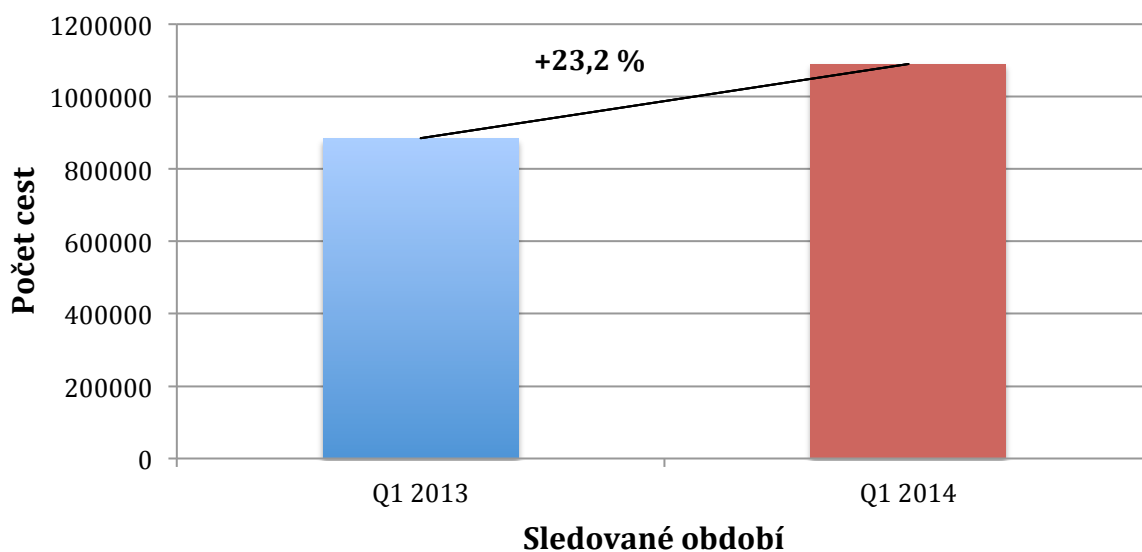
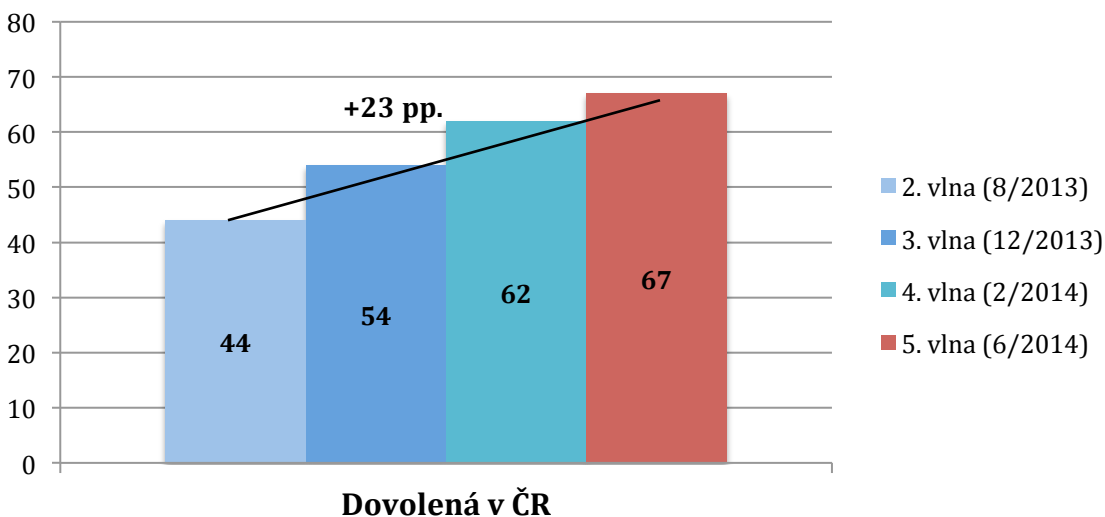


### Meziroční nárůst počtu delších pobytů rezidentů ČR v tuzemsku



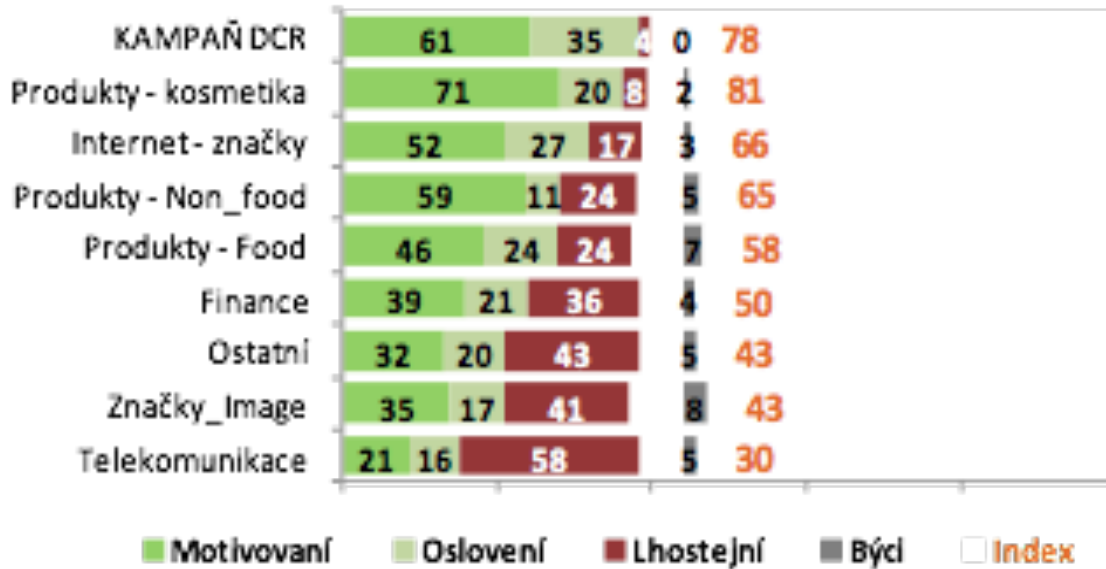
Zdroj: Český statistický úřad, Tab. 4.1.0 Domácí a výjezdový cestovní ruch v ČR, 11.07.2014

### Vývoj motivace cílové skupiny trávit dovolenou v ČR ve sledovaném období (údaje v %)



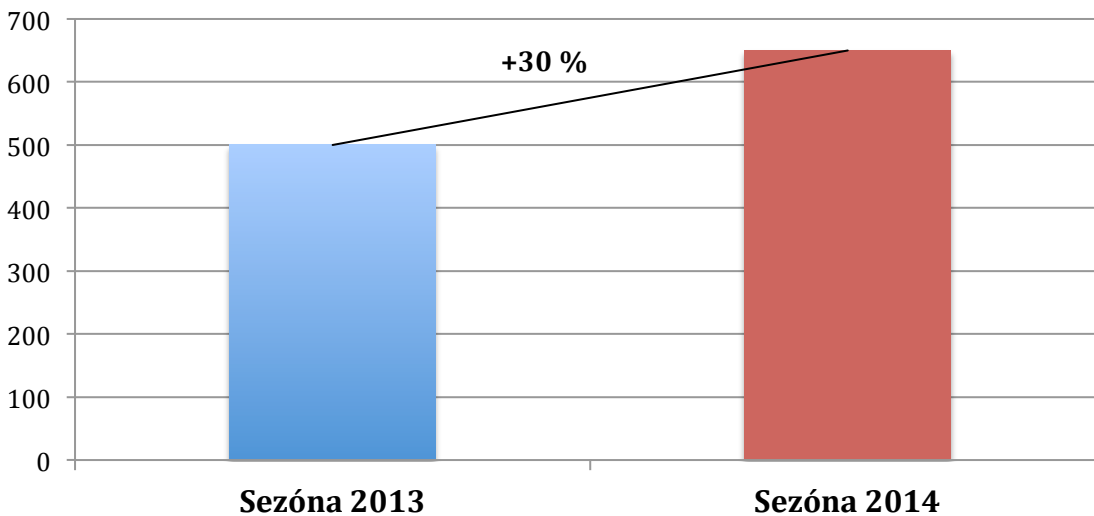
C2. A kde plánujete trávit volný čas v následujících 12 měsících? Pojedete někam na výlet nebo na dovolenou?  
Zdroj: Měření integrované marketingové kampaně - fáze III. Závěrečná zpráva šetření, PPM Factum, srov. 8/2013 a 6/2014, CAWI, n=500)

## AdWise barometr - porovnání benchmarků



Zdroj: Měření integrované marketingové kampaně - fáze III. Závěrečná zpráva šetření, PPM Factum, srov. 8/2013 a 6/2014, CAWI, n=500)

## Rychlebské stezky: Vývoj průměrného počtu denních návštěv o víkendů



Zdroj: Infocentrum Rychlebské stezky, o.s., 06/2014